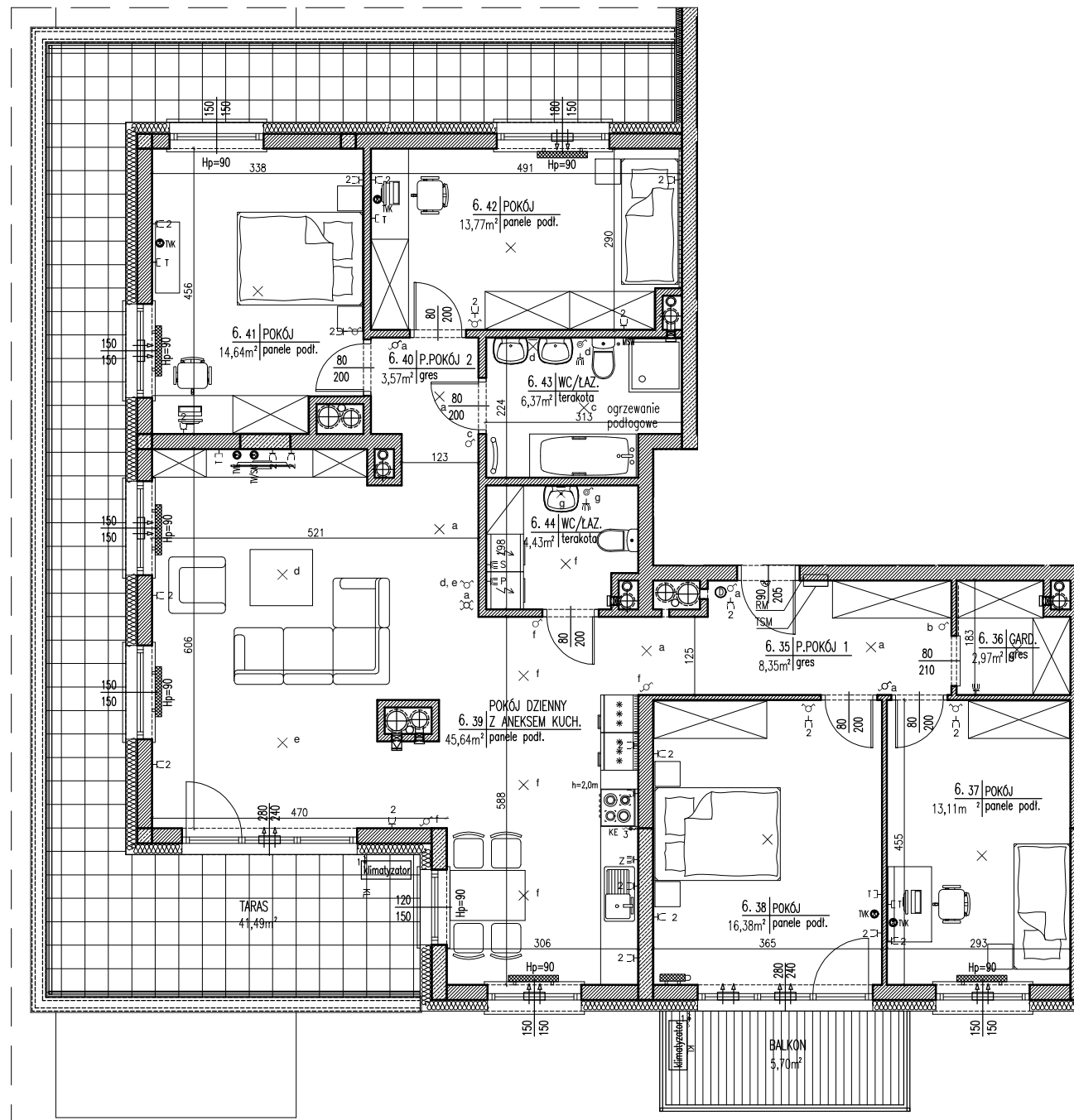


# DUO RESIDENCE

BUDYNKI MIESZKALNE WIELORODZINNE  
Z GARAŻEM PODZIEMNYM W RADOMIU  
PRZY UL. WARYŃSKIEGO (BUDYNEK 2)

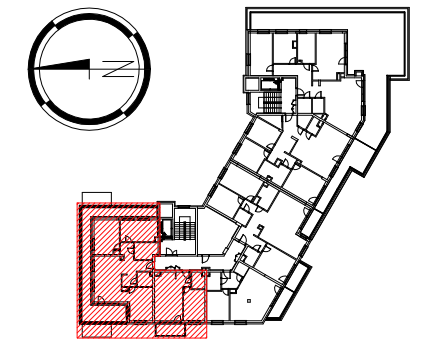
MIESZKANIE NR 60,61  
(5 pokoi +  
aneks kuchenny)

PN-ISO 9836  
pow. 129,23 m<sup>2</sup>



## LEGENDA :

- nawiewnik okienny
- grzejniki płytowe
- grzejnik łazienkowy
- gniazdo elektryczne pojedyncze IP20
- gniazdo elektryczne podwójne IP20
- gniazdo elektryczne z klapką pojedyncze IP44
- łącznik jednobiegowy
- łącznik świecznikowy
- łącznik jednobiegowy IP44
- łącznik schodowy
- łącznik krzyżowy
- wypust oświetlenia ścienny
- wypust oświetlenia sufitowy
- miejscowa szyna wyrównawcza
- dzwonek 230V
- gniazdo wtyczkowe do podłączenia zmywarki IP44
- gniazdo wtyczkowe do podłączenia pralki IP44
- gniazdo wtyczkowe do podłączenia suszarki IP44
- wypust 3-faz. płyty grzejnej / piekarnika
- wypust 1-faz. klimatyzatora
- telekomunikacyjna skrzynka mieszkaniowa
- rozdzielnica mieszkaniowa
- lokalizacja domofonu
- gniazdo RTV /telewizja naziemna i satelitarna/
- gniazdo RTV /telewizja kablowa/
- gniazdo teleinformatyczne



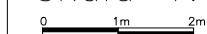
## OZNACZENIA :

- ściany i słupy żelbetowe
- ściany z bloczków silikatowych gr. 24cm
- ściany z bloczków silikatowych gr. 12cm
- ściany z bloczków silikatowych gr. 8cm

## LOKALIZACJA MIESZKANIA – 5PIĘTRO MIESZKANIE NR 60,61

35	przedpokój 1	8,35m <sup>2</sup>
36	garderoba	2,97m <sup>2</sup>
37	pokój	13,11m <sup>2</sup>
38	pokój	16,38m <sup>2</sup>
39	p. dzienny z aneksem kuch.	45,64m <sup>2</sup>
40	przedpokój 2	3,57m <sup>2</sup>
41	pokój	14,64m <sup>2</sup>
42	pokój	13,77m <sup>2</sup>
43	wc / łazienka	6,37m <sup>2</sup>
44	wc / łazienka	4,43m <sup>2</sup>
suma		129,23m <sup>2</sup>
balkon, taras		47,19m <sup>2</sup>

skala 1:100



UWAGA :  
Wszystkie wymiary podane są w stanie surowym bez wykończenia ścian (tynk, glazura itp.)

INWESTOR  
Arkada Apartamenty Śródmieście  
Puternicki i Wspólnicy sp. j.  
ul. Kilińskiego 6A, 26-600 Radom

Na karcie katalogowej przedstawiono przykładową aranżację mieszkania.  
Podane powierzchnie mogą ulec zmianie podczas realizacji obiektu wg projektów wykonawczych.

5piętro | Klatka 2 | NR 60,61