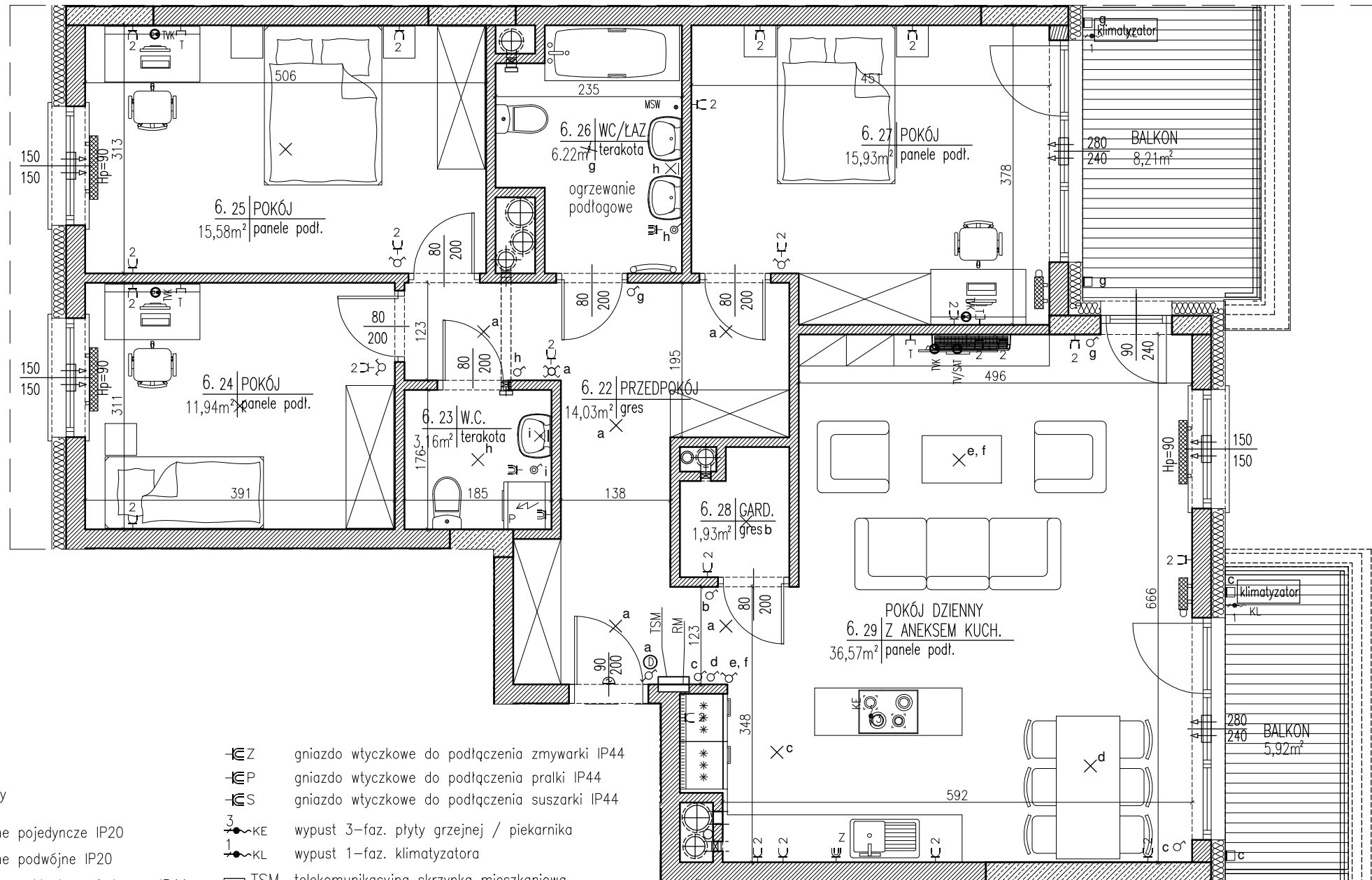


DUO RESIDENCE

BUDYNKI MIESZKALNE WIELORODZINNE
Z GARAŻEM PODZIEMNYM W RADOMIU
PRZY UL. WARYŃSKIEGO (BUDYNEK 2)

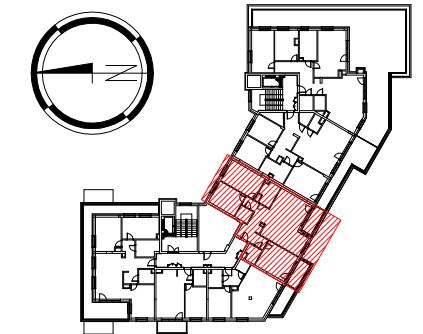
MIESZKANIE NR 58
(4 pokoje
+ aneks kuchenny)

PN-ISO 9836
pow. 105,36 m²



LEGENDA :

- nawiewnik okienny
- grzejniki płytowe
- grzejnik łazienkowy
- gniazdo elektryczne pojedyncze IP20
- gniazdo elektryczne podwójne IP20
- gniazdo elektryczne z klapką pojedyncze IP44
- łącznik jednobiegunowy
- łącznik dwubiegunowy
- łącznik jednobiegunowy IP44
- łącznik dwubiegunowy IP44
- łącznik schodowy
- łącznik krzyżowy
- wypust oświetlenia ścienny
- wypust oświetlenia sufitowy
- miejscowa szyna wyrównawcza
- dzwonek 230V
- gniazdo wtyczkowe do podłączenia zmywarki IP44
- gniazdo wtyczkowe do podłączenia pralki IP44
- gniazdo wtyczkowe do podłączenia suszarki IP44
- wypust 3-faz. płyty grzejnej / piekarnika
- wypust 1-faz. klimatyzatora
- telekomunikacyjna skrzynka mieszkaniowa
- rozdzielnica mieszkaniowa
- lokalizacja domofonu
- gniazdo RTV /telewizja naziemna i satelitarna/
- gniazdo RTV /telewizja kablowa/
- gniazdo teleinformatyczne
- oświetlenie balkonu/loggii montowane na stropie
- oświetlenie tarasu/balkonu montowane na ścianie
- jednostka wewnętrzna klimatyzacji



OZNACZENIA :

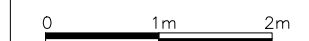
- ściany i słupy żelbetowe
- ściany z bloczków silikatowych gr. 24cm
- ściany z bloczków silikatowych gr. 12cm
- ściany z bloczków silikatowych gr. 8cm

LOKALIZACJA MIESZKANIA – 5PIĘTRO

MIESZKANIE NR 58 wersja 2

22	przedpokój	14,03m ²
23	wc	3,16m ²
24	pokój	11,94m ²
25	pokój	15,58m ²
26	wc / łazienka	6,22m ²
27	pokój	15,93m ²
28	garderoba	1,93m ²
29	pokój dzienny z aneksem kuchennym	36,57m ²
suma		105,36m ²
balkony		14,13m ²

skala 1:75



UWAGA :
Wszystkie wymiary podane są w stanie surowym bez wykończenia ścian (tynk, glazura itp.)

INWESTOR

Arkada Apartamenty Śródmieście
Puternicki i Wspólnicy sp. j.
ul. Kilińskiego 6A, 26-600 Radom

Na karcie katalogowej przedstawiono przykładową aranżację mieszkania.
Podane powierzchnie mogą ulec zmianie podczas realizacji obiektu wg projektów wykonawczych.

5piętro | Klatka 2 | NR 58