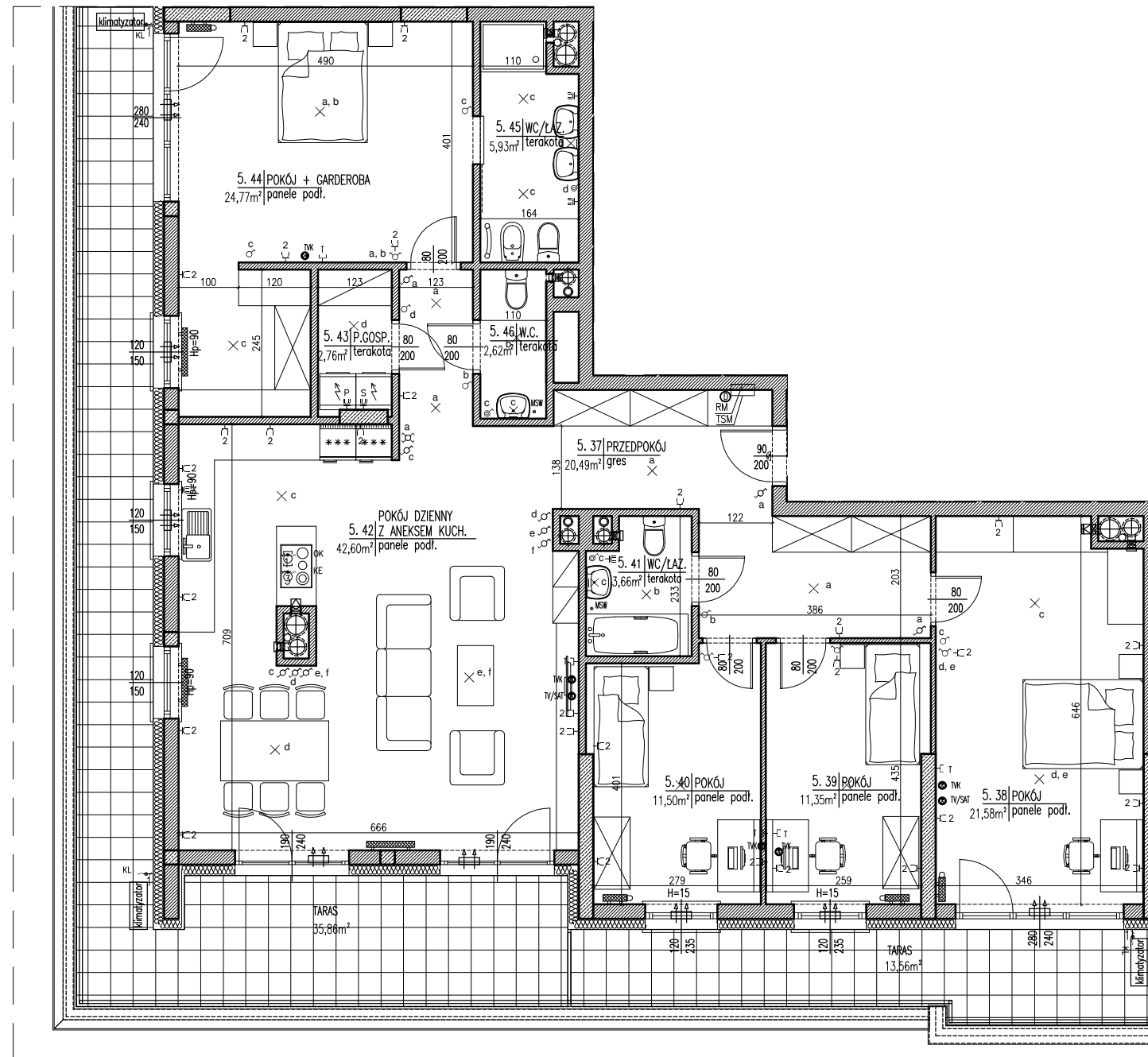
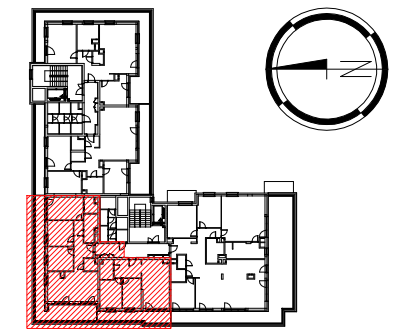


DUO RESIDENCE

BUDYNKI MIESZKALNE WIELORODZINNE
Z GARAŻEM PODZIEMNYM W RADOMIU
PRZY UL. WARYŃSKIEGO (BUDYNEK 1)

MIESZKANIE NR 40,41
(5 pokoi +
aneks kuchenny)

PN-ISO 9836
pow. 147,26 m²



LEGENDA :

- nawiewnik okienny
- grzejniki płytowe
- grzejnik łazienkowy
- gniazdo elektryczne pojedyncze IP20
- gniazdo elektryczne podwójne IP20
- gniazdo elektryczne z klapką pojedyncze IP44
- łącznik jednobiegunowy
- łącznik świecznikowy
- łącznik jednobiegunowy IP44
- łącznik schodowy
- łącznik krzyżowy
- wypust oświetlenia ścienny
- wypust oświetlenia sufitowy
- miejscowa szyna wyrównawcza
- dzwonek 230V
- gniazdo wtyczkowe do podłączenia zmywarki IP44
- gniazdo wtyczkowe do podłączenia pralki IP44
- gniazdo wtyczkowe do podłączenia suszarki IP44
- wypust 3-faz. płyty grzejnej / piekarnika
- wypust 1-faz. klimatyzatora
- TSM telekomunikacyjna skrzynka mieszkaniowa
- RM rozdzielnica mieszkaniowa
- lokalizacja domofonu
- gniazdo RTV /telewizja naziemna i satelitarna/
- gniazdo RTV /telewizja kablowa/
- gniazdo teleinformatyczne

OZNACZENIA :

- ściany i słupy żelbetowe
- ściany z bloczków silikatowych gr. 24cm
- ściany z bloczków silikatowych gr. 12cm
- ściany z bloczków silikatowych gr. 8cm

LOKALIZACJA MIESZKANIA – 4PIĘTRO MIESZKANIE NR 40,41

37	przedpokój	20,49m ²
38	pokój	21,58m ²
39	pokój	11,35m ²
40	pokój	11,50m ²
41	wc / łazienka	3,66m ²
42	p.dzienny z aneksem kuch.	42,60m ²
43	pom. gospodarcze	2,76m ²
44	pokój z garderobą	24,77m ²
45	wc / łazienka	5,93m ²
46	wc	2,62m ²
suma		147,26m ²
tarasy		49,42m ²

skala 1:100



UWAGA :
Wszystkie wymiary podane są w stanie surowym bez wykończenia ścian (tynk, glazura itp.)

INWESTOR
Arkada Apartamenty Śródmieście
Puternicki i Wspólnicy sp. j.
ul. Kilińskiego 6A, 26-600 Radom

Na karcie katalogowej przedstawiono przykładową aranżację mieszkania.
Podane powierzchnie mogą ulec zmianie podczas realizacji obiektu wg projektów wykonawczych.

4piętro | Klatka 2 | NR 40,41